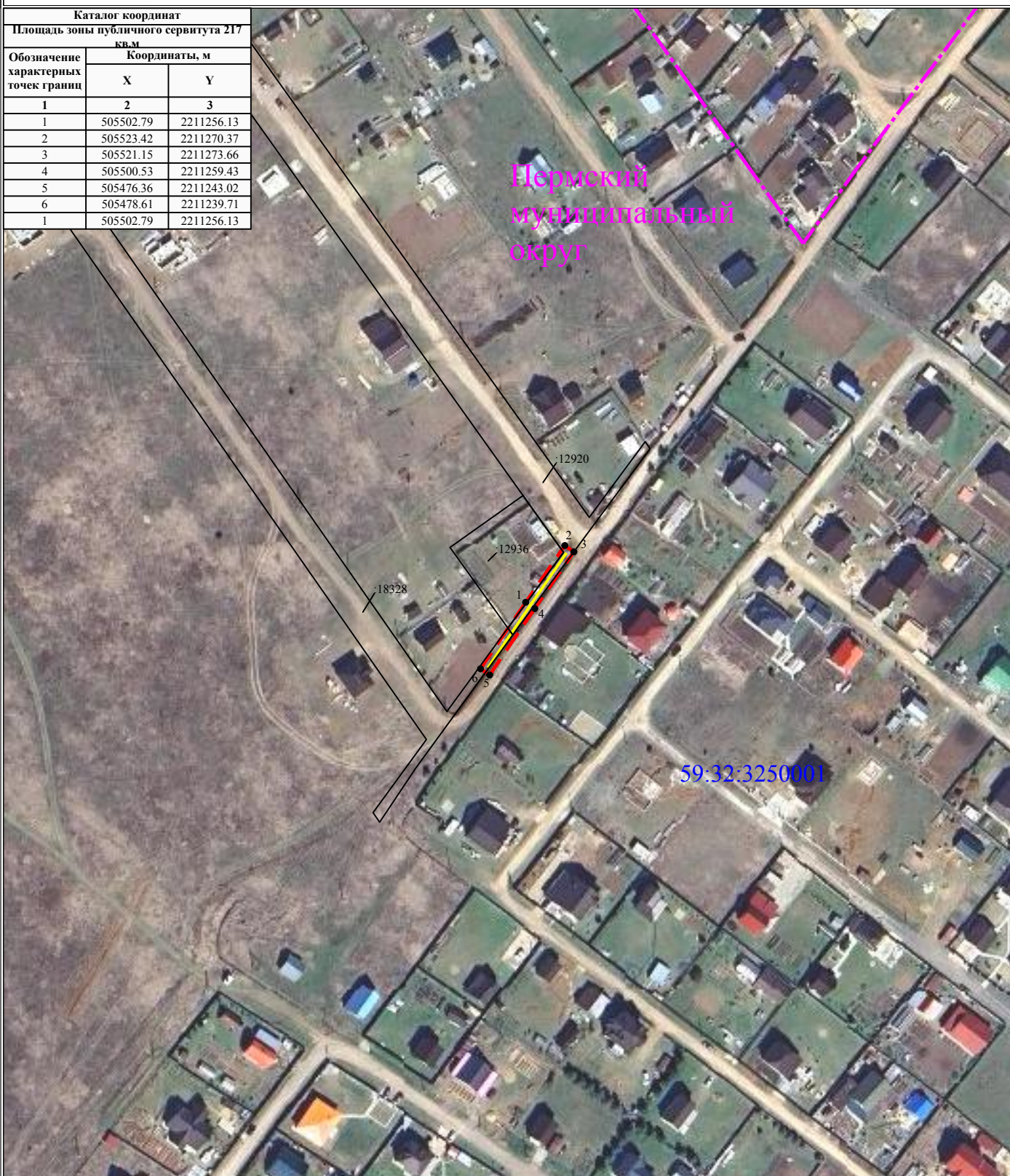







**Схема расположения границ публичного сервитута
для эксплуатации объекта
ВЛ-0,4кВ ф.3 (сущ. оп. №30-32) от ТП-47604**

Каталог координат		
Площадь зоны публичного сервитута 217 кв.м		
Обозначение характерных точек границ	Координаты, м	
	X	Y
1	2	3
1	505502.79	2211256.13
2	505523.42	2211270.37
3	505521.15	2211273.66
4	505500.53	2211259.43
5	505476.36	2211243.02
6	505478.61	2211239.71
1	505502.79	2211256.13



Масштаб 1:2000

УСЛОВНЫЕ ОБОЗНАЧЕНИЯ

-  - границы устанавливаемого публичного сервитута
-  - ось линии, контур объекта
-  - границы муниципального образования, населенных пунктов
-  - границы кадастрового квартала
-  - границы земельных участков, попадающих в зону публичного сервитута

- 1 - обозначение характерной точки границы устанавливаемого публичного сервитута
- :123 - кадастровый номер земельного участка
- 59:32:0000000 - кадастровый номер квартала
- г. Пермь - наименование муниципального образования, населенного пункта